

# Les cercles

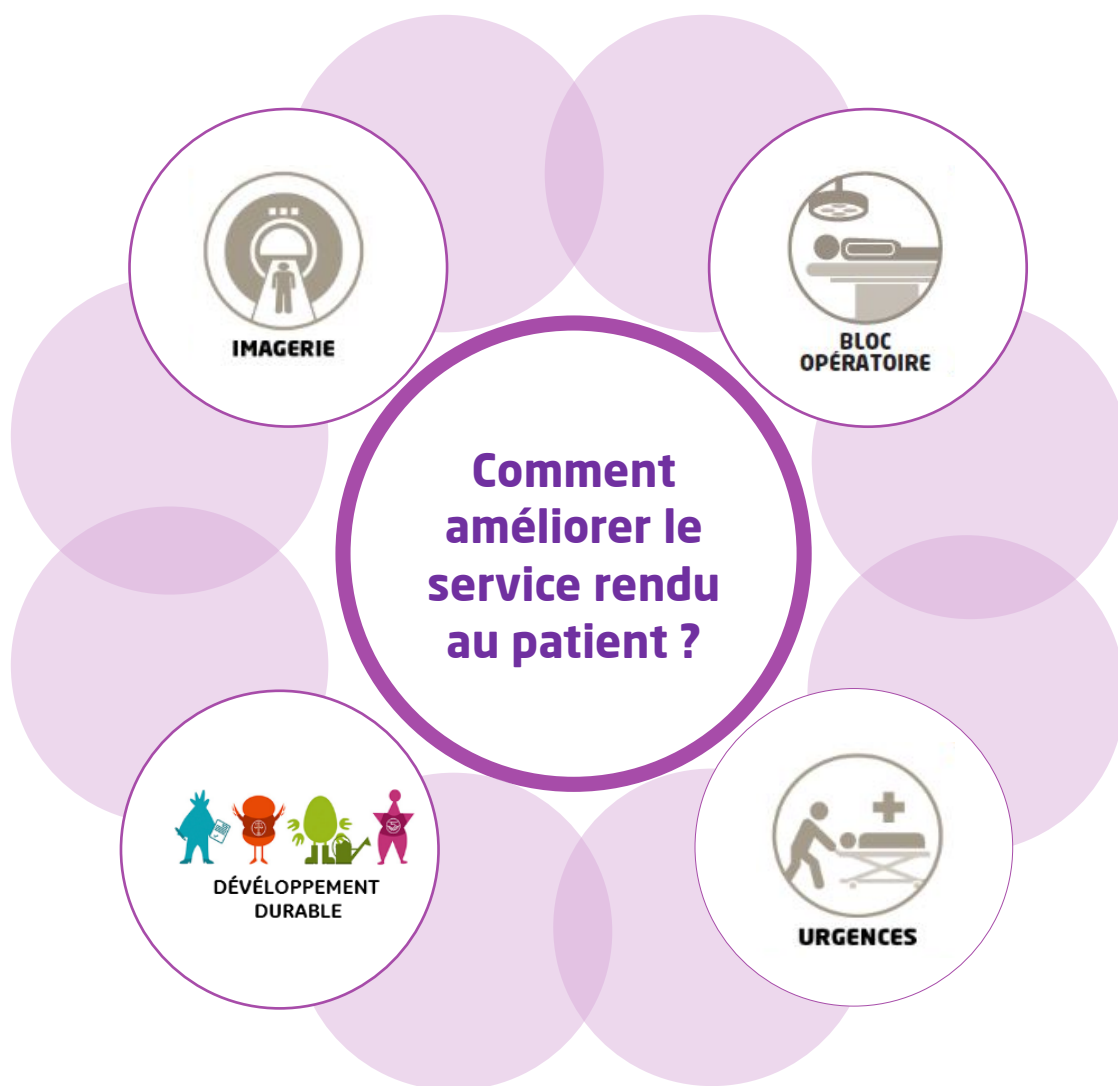
## Pour faire le tour des solutions durables

Imagerie – Bloc opératoire – Urgences – Développement Durable

**19 septembre 2017**



**#cercleSD**





## La première édition des cercles « pour faire le tour des solutions durables »

Le cercle Solutions Durables, dédié aux activités médicotechniques - imagerie, bloc opératoire, urgences et développement durable, propose de contribuer à la diffusion des connaissances et des bonnes pratiques dans ces domaines.

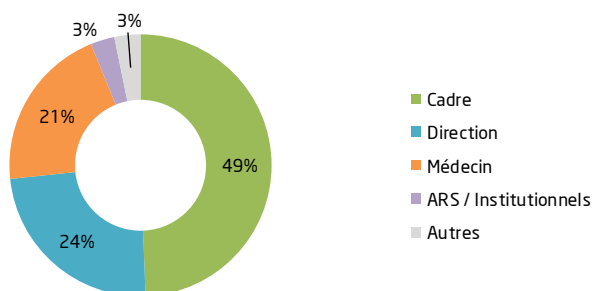
Permettre l'accès au plus grand nombre de patients dans des délais acceptables, sécuriser les prises en charge, maîtriser la performance de ces activités à haute technicité, tels sont les challenges auxquels le cercle souhaite apporter des réponses concrètes.

Le premier cercle vise à mettre en exergue des pratiques organisationnelles innovantes ayant montré **une réelle efficacité sur l'amélioration du service rendu aux patients.**

## Qui participe aux cercles ?

Répartition des participants des anciens cercles par profil

Moyenne des profils des participants aux cercles PMT



Depuis 2014, des cercles sont organisés régulièrement sur les thématiques, imagerie, bloc opératoire, urgences et développement durable.

Ces cercles ont mobilisé en moyenne 60 à 70 personnes par thématique, avec une forte participation du personnel soignant.

Retrouvez les actes des précédents cercles sur nos plateformes thématiques :

- <http://bloc-operatoire.anap.fr>
- <http://imagerie.anap.fr/>
- <http://urgences.anap.fr/>
- <http://rse.anap.fr>



## IMAGERIE

## PROGRAMME

SALLE :  
ARMAND

9h30-9h45	<b>Introduction générale, Mme Sophie MARTINON, Directrice générale, ANAP</b>	
9h45-10h30	« Expérience Patient », <b>Mme Isabelle MOUNIER-EMEURY, Adjointe à la Directrice, Direction des Patients, Usagers et Associations, Département Qualité de vie à l'hôpital, APHP</b>	
10h30-11h15	<b>Conférence introductive imagerie</b> : La performance est-elle autre chose qu'une voie d'amélioration de la qualité de vie dans nos établissements ? <b>Dr Michel SCHMITT, Chef du département Imagerie Médicale, Groupe Hospitalier du Centre Alsace</b>	LIST
11h15-12h30	<b>Table ronde</b> : Les multiples facettes de la performance opérationnelle en imagerie <b>Mme Marie-Jo PASSETEMPS, Chargée de projet imagerie, ARS Pays de la Loire</b> <b>Mr Erwan GOUFFES, Cadre de santé, pôle hospitalo-universitaire imagerie médicale, CHU de Nantes</b> <b>Mr Fabien LATINIER, Cadre administratif, pôle hospitalo-universitaire imagerie - UCA, CHU de Nantes</b> <b>Dr Christian DELGOFFE, Radiologue, Cabinet Solime de Nancy</b>	LIST
12h30-13h30	<b>Pause déjeuner</b>	
13h30-14h15	<b>Retour d'expérience : De l'optimisation financière à la performance au travers de l'organisation de l'activité : L'expérience Brestoise</b> <b>Mr Hervé CAOUS, Cadre supérieur de santé, Pôle imagerie, CHU de Brest</b> <b>Dr Philippe GUILLO, Chef du pôle imagerie, CHU de Brest</b>	LIST
14h15-15h00	<b>Zoom sur</b> : Les actions nationales contribuant à l'amélioration de la pertinence des examens d'imagerie médicale <b>Mme Odile TILLON FAURE, Chargée de mission imagerie et techniques interventionnelles Bureau plateaux techniques et prises en charge hospitalière aigues, DGOS</b>	LIST
15h00-16h00	<b>Retour d'expérience</b> : Comment le développement durable permet de questionner les pratiques ? <b>Mr Pierre-Yves KOEHRER, Ingénieur en charge du développement durable, CHU de Bordeaux</b> <b>Dr Jean-Claude PAUCHARD, Anesthésiste réanimateur, CHU de Bordeaux</b> <b>Mme Sonia ZVORYKIN, Manipulateur en électroradiologie médicale (MER), CHU de Bordeaux</b> <b>Mme Coraline BALDE, Infirmière stomathérapeute, CHU de Bordeaux</b>	ARMAND
16h00-16h30	<b>Conclusion</b>	ARMAND

## BLOC OPERATOIRE

9h30-9h45	<b>Introduction générale, Mme Sophie MARTINON, Directrice générale, ANAP</b>	ARMAND
9h45-10h30	« Expérience Patient », <b>Mme Isabelle MOUNIER-EMEURY, Adjointe à la Directrice, Direction des Patients, Usagers et Associations, Département Qualité de vie à l'hôpital, APHP</b>	
10h30-11h00	<b>Introduction du grand témoin, Mr Eric BERTRAND, Président de l'AFGRIS Association Française des Gestionnaires de Risques Sanitaires)</b>	ARMAND
11h00-12h30	<b>Retour d'expérience</b> : Du diagnostic à la mise en œuvre d'une organisation cible au bloc opératoire : les leviers et enseignements d'une démarche de transformation Mise en place d'une plateforme bloc opératoire et ambulatoire sur plusieurs sites : <b>Mme Laetitia PIGNON, Mme Véronique CAPELLI, Directrices des plateformes, Groupe Courlancy</b> Redéfinition de la gouvernance du bloc et de la planification opératoire : <b>Mme Cécile SIMON, Cadre IBODE de bloc opératoire, Mme Sandra MANESSES, cadre IADE de bloc opératoire, CHU d'Avicenne, AP-HP</b>	ARMAND
12h30-13h30	<b>Pause déjeuner</b>	
13h30-15h00	<b>Retour d'expérience</b> : Gouvernance et pilotage de la mise en œuvre de la réorganisation d'un bloc opératoire Optimisation des délais d'accès au bloc opératoire La Direction des opérations, tour de contrôle de la démarche d'amélioration du bloc <b>Mme Catherine DARCY, Mr Yannick LE BERRE, Directeur des opérations, Fondation Adolphe Rothschild,</b> Mise en place de la démarche « patient debout » <b>Mr Stéphane CHABANAIS, Directeur des Plateaux Techniques et Unités de chirurgie ambulatoire, centre clinique de Soyaux à Angoulême.</b>	ARMAND
15h00-16h00	<b>Atelier</b> : « Quelle vision du bloc opératoire ? » En se mettant dans la peau des patients, des praticiens, des soignants, de la direction.	<b>Retour d'expérience</b> : Comment le développement durable permet de questionner les pratiques ?  ARMAND

# PROGRAMME

LIST - STEPHENSON - 202 - 205  
**URGENCES**

16h00-16h30	<b>Conclusion</b>	
9h30-9h45	<b>Introduction générale</b> , Mme Sophie MARTINON, Directrice générale, ANAP	ARMAND
9h45-10h30	« Expérience Patient », Mme Isabelle MOUNIER-EMEURY, Adjointe à la Directrice, Direction des Patients, Usagers et Associations, Département Qualité de vie à l'hôpital, APHP	
10h30-11h00	<b>Introduction du grand témoin</b>	203
	Dr Eric REVUE, Président chez Réseau Départemental des Urgences Eure et Loire	
11h00-12h30	<b>Table ronde</b> : Quelle organisation pour le circuit court ?	203
	Mme Corinne RODRIGUES, Cadre Supérieur de Santé, Cadre de la filière Urgences, Centre Hospitalier Emile Durkheim	
	Mme Cécile LEDRAPIER, IDE au SAU, Centre Hospitalier Emile Durkheim	
	Mme Isabelle ROUBIN, Cadre des urgences, CH de Nevers	
	Dr Mohamed BENNAGA, Chef de pôle et chef de service des urgences et de l'UHTCD au CH de Nevers	
12h30-13h30	<b>Pause déjeuner</b>	
13h30-15h00	<b>Atelier</b> : Les pistes pour réduire le temps d'attente aux urgences	202 - 203 - 205
15h00-15h45	<b>Retour d'expérience</b> : Prescription anticipée par l'IOA	203
	Dr Aymeric VASSEUR, Médecin référent des urgences, Hôpital Européen	
	Dr Marie-Hélène SIARY, Médecin urgentiste, Hôpital Européen	
	Mme Gaëlle MORLET, Responsable des urgences, Clinique Via Domitia	
15h45-16h15	<b>Retour d'expérience</b> : Communication auprès des patients sur les temps d'attente	203
	Mr Philippe PERIDONT, Directeur, CH de Bagnols sur Cèze	
	Dr Pierre KOVALESKY, Médecin urgentiste-DIM, CH de Bagnols sur Cèze	
16h15-16h30	<b>Conclusion</b>	203

## DEVELOPPEMENT DURABLE

9h30-9h45	<b>Introduction générale</b> , Mme Sophie MARTINON, Directrice générale, ANAP	ARMAND
9h45-10h30	« Expérience Patient », Mme Isabelle MOUNIER-EMEURY, Adjointe à la Directrice, Direction des Patients, Usagers et Associations, Département Qualité de vie à l'hôpital, APHP	
10h30-11h00	Point actualités du développement durable en santé et médico-social, ANAP	STEPHENSON
11h00-12h30	<b>Table ronde</b> : Le développement durable (DD) au service du patient	STEPHENSON
	Les spécificités du DD dans le secteur du handicap	
	Mr Laurent CHATAGNON, Directeur administratif et financier - UGECAM Lille	
	Le DD dans les petites structures médico-sociales	
	Mr Jonathan JUBIEN, Directeur adjoint du foyer de vie les Genêts, Niort - Association Melioris	
	Penser l'usage d'un bâtiment dès sa conception, l'apport de l'ergonomie	
	Mme Lourdie RIBEIRO, Ingénieure ergonomiste, Centre hospitalier Le Mans	
	Mr Patrick SENER, Directeur technique, Centre hospitalier Le Mans	
12h30-13h30	<b>Pause déjeuner</b>	
13h30-15h00	<b>Ateliers pratiques et échanges d'expériences</b> :	
	Architecture durable	
	Mr Raymond NOUET, Association Monsieur Vincent	302
	Déplacements et mobilité durable	
	Mr Bernard JOURDAIN, Chargé de mission développement durable, Centre hospitalier de Niort	305
	Qualité de vie au travail	
	Mme Delphine FREMONT, Attachée de direction, Clinique Pierre de Brantôme	STEPHENSON
15h00-16h00	<b>Retour d'expérience</b> : Comment le développement durable permet de questionner les pratiques ?	ARMAND
	Mr Pierre-Yves KOEHRER, Ingénieur en charge du développement durable, CHU de Bordeaux	
	Dr Jean-Claude PAUCHARD, Anesthésiste réanimateur, CHU de Bordeaux	

**Mme Sonia ZVORYKIN**, Manipulateur en électroradiologie médicale (MER), CHU de Bordeaux  
**Mme Coraline BALDE**, Infirmière stomathérapeute, CHU de Bordeaux

16h00-16h30

**Conclusion**

**ARMAND**

# INFORMATIONS PRATIQUES

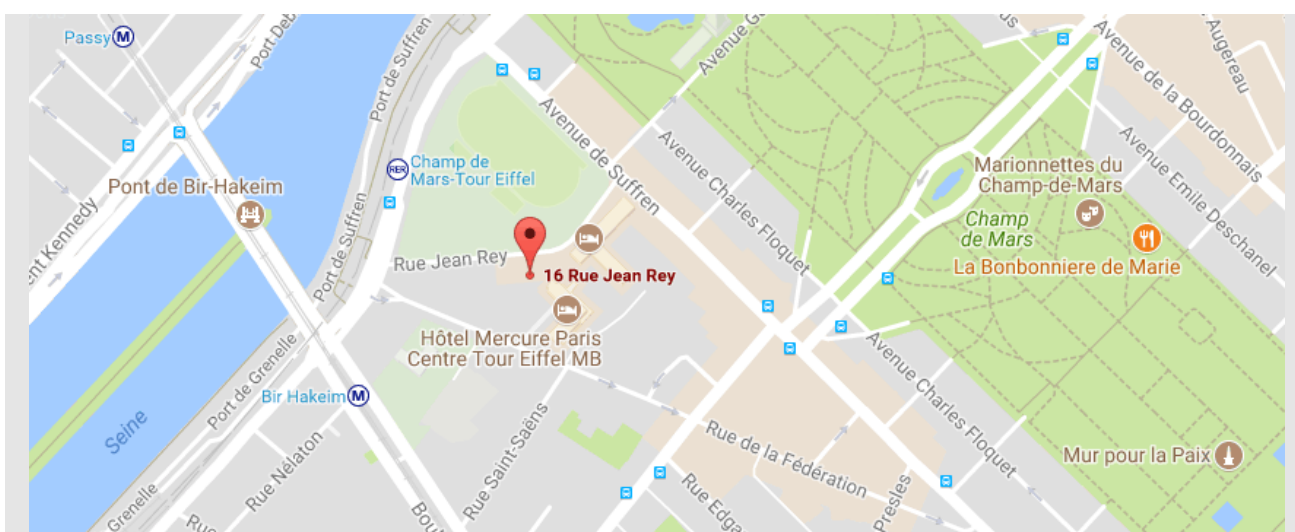
## Inscriptions

- La participation est gratuite
- Les inscriptions se font en ligne en suivant [ce lien](#) !
- Les inscriptions se font par ordre d'arrivée

## Horaires d'accueil

Le 19 septembre 2017, l'accueil des participants se fait dès 9h00

## Accès



Adresse : **l'UIC-P, 16 rue Jean Rey, Paris**

Métro ligne 6 arrêt Bir Hakeim ou RER C arrêt Champs de mars tour Eiffel

## Twitter

Suivez l'actualité et participez aux débats et discussions du cercle sur Twitter en utilisant le compte [twitter.com/anap\\_sante](#) hashtag : #cercleSD

## Contact

Pour tout complément d'information sur l'organisation de cette journée, n'hésitez pas à nous contacter : [cerclesd@care-insight.fr](mailto:cerclesd@care-insight.fr)

## Equipe ANAP

**Stéphanie AFTIMOS**, Chef du projet

**Deniz SUNA**, référente bloc opératoire